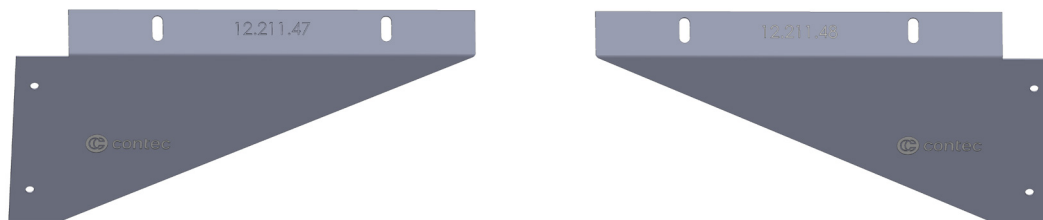


Montageanleitung Contec.greenlight on top 10°-20° Ergänzung Windverbundblech

Anwendung

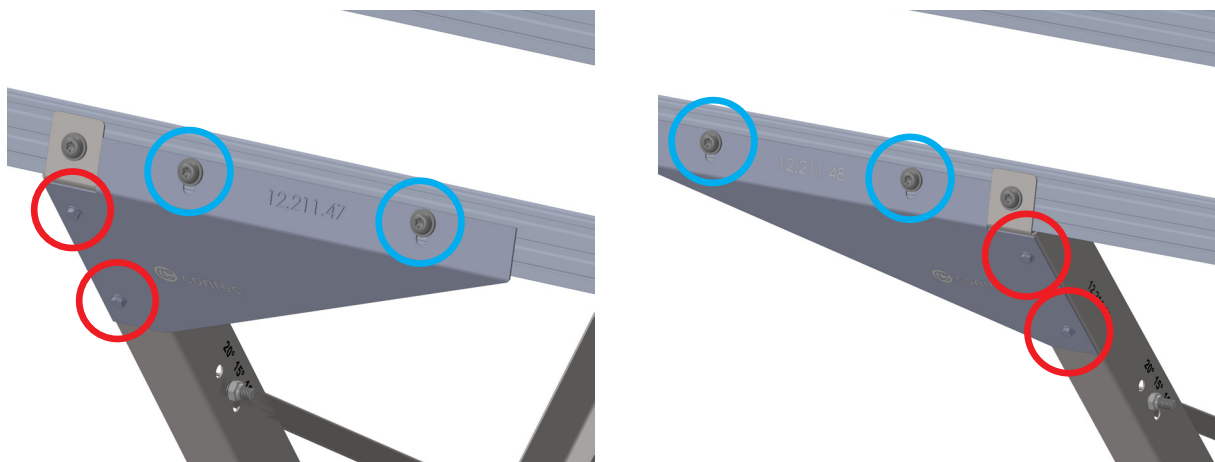
Die Windverbundbleche dienen der Querversteifung und Stabilisierung des PV-Montagesystems Contec.greenlight on top (10°- 20°). Sie kommen jeweils am Anfang und Ende einer PV-Modulreihe zum Einsatz und tragen zur erhöhten Windsog- und Schubaufnahme bei.



Montageposition

Am Anfang und Ende jeder Modulreihe.

Montageinformationen



Befestigung am Knickfix (rot markiert)

- 2 x 12.411.29 Selbstbohrschrauben 4.8x20 mm
- Direkte Verschraubung durch das Windverbundblech in den Knickfix
- Kein Vorbohren erforderlich

Befestigung an der Profilschiene (blau markiert)

- 2 x 12.410.20 Linsenkopfschrauben M8x20 mm gewindefurchend
- Direkte Verschraubung durch das Windverbundblech in die Profilschiene
- Kein Vorbohren erforderlich

Benötigtes Werkzeug



Akkuschrauber



Torx-Bit T40 / 45



Ratschen Steckschlüssel 8 mm

Benötigtes Material

Nr.	Art.Nr.:	Bezeichnung	Anzahl Stk. pro Reihe
1	12.211.47	Windverbund 10° - 20° links	1
2	12.211.48	Windverbund 10° - 20° rechts	1
3	12.411.29	Bohrschraube 4.8x20 A2	4
4	12.410.20	Linsenkopfschraube M8x20 gewindefurchend	4

