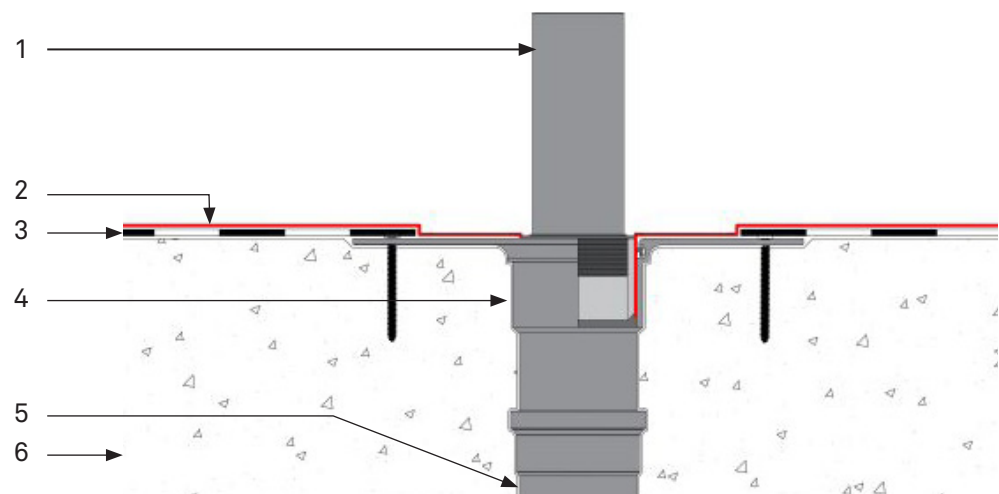
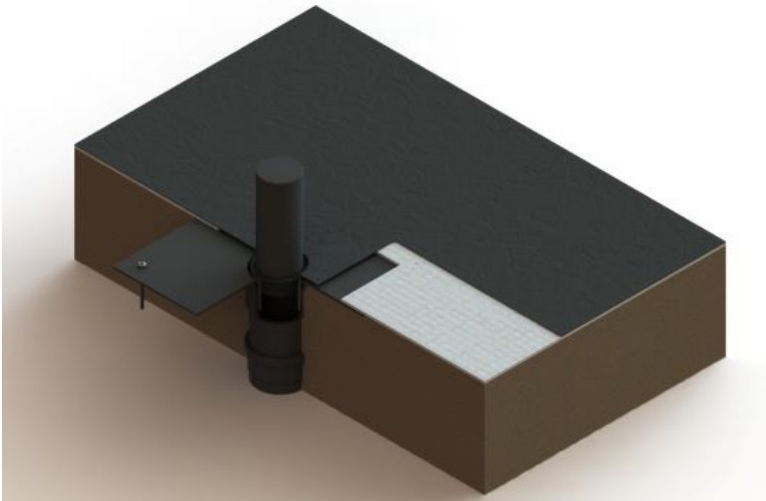


8.1 Detaillösung Anschluss Bodenablauf bei Gewässer

16/06/2026



Legende

1. Stöpsel (63 mm PE Rohr mit Deckel und RSD 63)
2. Contec.proof EPDM
3. Contec.flex Trennlage (Flex B)
4. Dachwassereinlauf mit Klemmring (90 mm / System Contec)
5. Dachwassereinlauf aus PE Dimension 90 mm
6. Untergrund (Humus)

