

## Datenblatt

### Contec.greenlight on top 10° - 20°

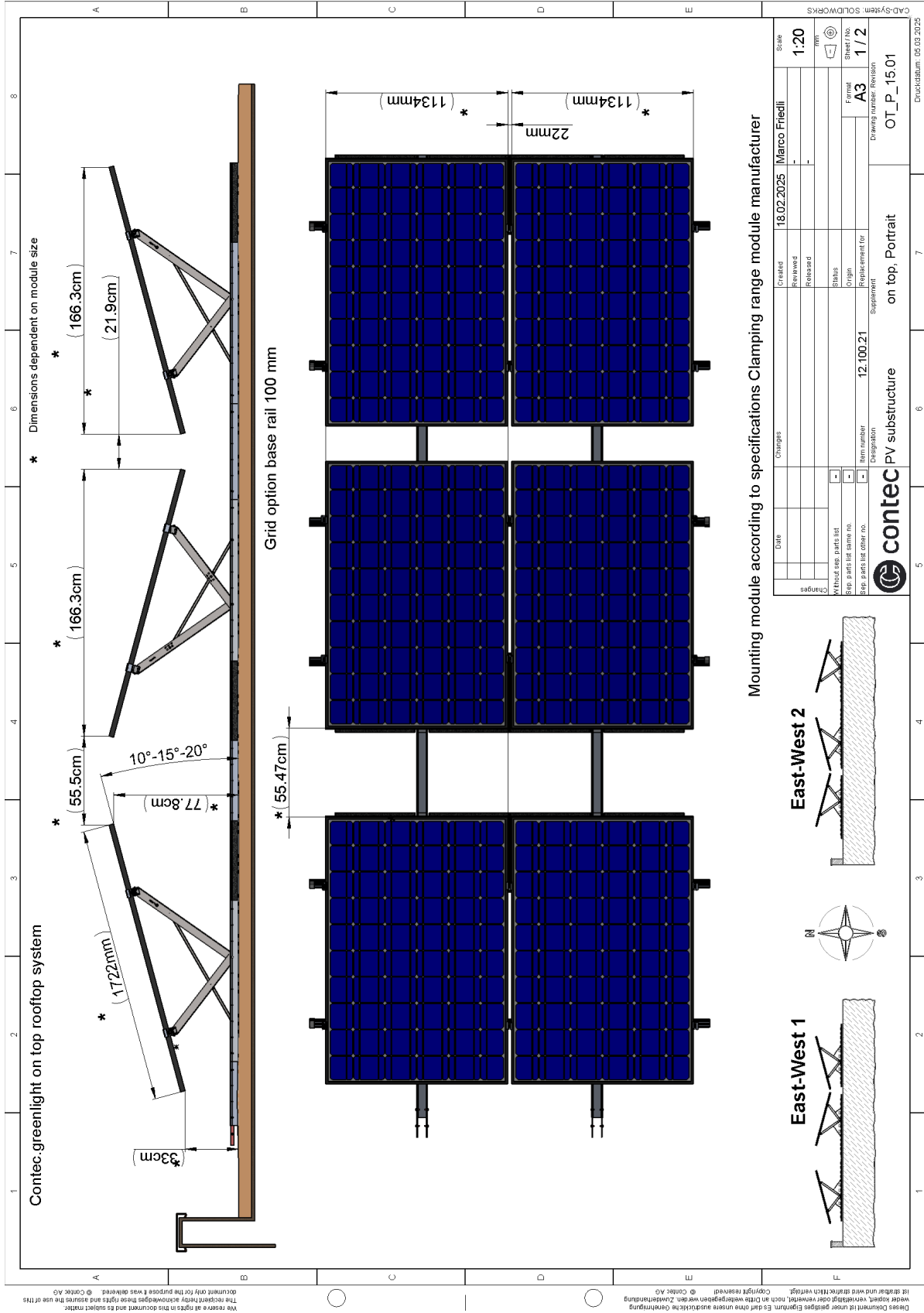
23/04/2026



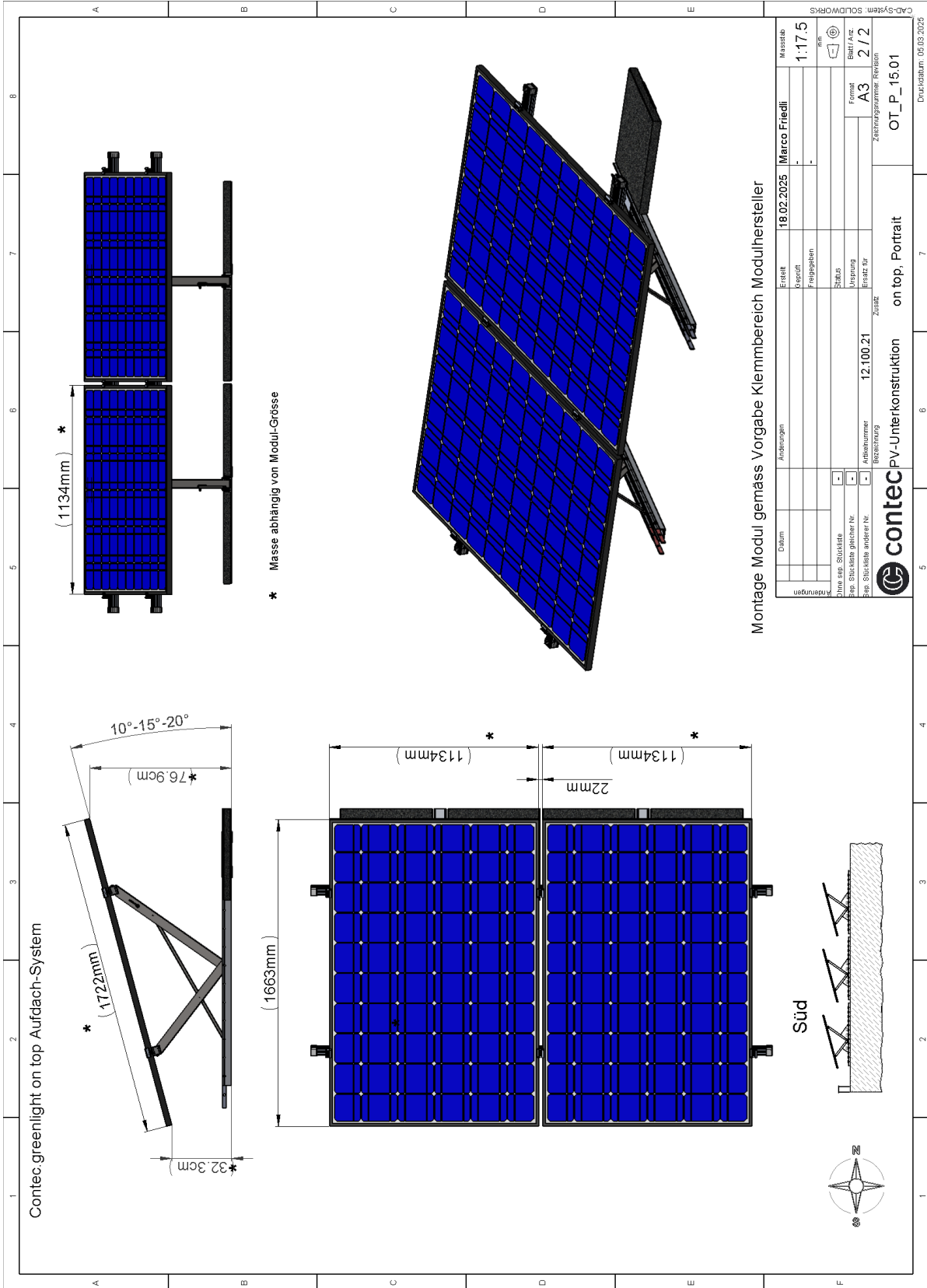
#### Technische Daten

Contec.greenlight on top	Abmessung pro PV-Modul
Gewicht Einheit	9.3 kg, Gewicht ohne Auflast, ohne PV-Modul (Landscape)
Material	Magnelis, Aluminium, Edelstahl, Stahl verzinkt
Standardmodulneigung	10°, 15° oder 20° Standard (frei einstellbar)
Ausrichtung	Neigung einstellbar (Ost/West, Süd / Landscape, Portrait)
Dachverbindung	Keine konstruktive Dachverbindung nötig, System wird auf das Gründach / Kieddach gesetzt.
Ballastierung	Auflast und Abstand Unterkonstruktion (Abstände Knickfix Basisprofil) müssen zwingend von der Contec AG entsprechend dem Windzonenplan berechnet werden.
Dachneigung	Neigung bis 5° freigegeben Ab 5°: Freigabe nur mit technischer Abklärung durch Contec AG
Einheit besteht aus	Landscape: 1 x ~1.5 m Basisschiene 1 x ~3.5 m Profilschiene Portrait: 1 x ~2.1 m Basischiene 1 x ~2.2 m Profilschiene Universell: 1 x Knickfix 1 x Fixstrebe Kleinmaterial (Schrauben, Profilverbinder L-förmig, Verbinder Basisschiene, Modul-Klemmen)
Ballastierungseinheit	Gartenplatten 50 cm x 50 cm (sind nicht im Lieferumfang enthalten)
Gewährleistung	10 Jahre Systemgarantie auf Contec.greenlight on top Unterkonstruktion ab Werk, gültig ab Lieferdatum.

# Contec.greenlight on top Portrait Ost-West



# Contec.greenlight on top Portrait Süd







## Factsheet

### Contec.greenlight on top

#### **Wichtige Hinweise für ein gut funktionierendes EnergieGrünDach**

- Das Contec.greenlight on top System ist für bestehende Gründächer oder Kiesdächer konzipiert
- Die Entwicklung der Begrünung ist im ersten Jahr nach dem Aufbau der PV Anlage gut zu beobachten und allenfalls Massnahmen zu ergreifen
- Der Untergrund Schichtaufbau sollte möglichst eben/parallel zu Dachboden sein (notfalls ausnivellieren)
- Vor der Montage die Montageanleitung als auch die Montagehinweise beachten
- Ballastierung/Auflast-Gewichte gemäss Plan beachten
- Für das EnergieGrünDach ist eine spezielle Saatmischung zu verwenden (niederwachsend).
- Beim EnergieGrünDach sind mindestens 2 - 4 Pflegedurchgänge pro Jahr nötig
- Beim Unterhalt der Dachbegrünung darauf achten, dass keine Schäden an den PV-Anlagen entstehen
- Hochwachsende Pflanzen sind manuell oder mit geeigneten Geräten zu entfernen (keine Fadenmäher, da diese die Stromkabel verletzen könnten und die PV-Paneele verschmutzen)
- Absturzsicherungen sind gemäss Richtlinien einzuplanen.

#### **Änderungen bei der Berechnung von Lasten bei PV-Anlagen**

Da die Contec AG ausschliesslich Unterkonstruktionen für PV-Module herstellt und keine Module selbst anbietet, haben wir bis Ende 2025 die Tauglichkeit unserer Systeme nur anhand der Standortlasten geprüft und den Knickfix-Winkel so gewählt, dass der erforderliche Profilschienenabstand zum gewählten Modul gewährleistet war. Neu prüfen wir zusätzlich die Tauglichkeit des gewünschten PV-Moduls. Dazu ermitteln wir die erforderlichen Lasten am Standort – Schnee und Wind – gemäss SIA 261 bzw. Eurocode 1. Das Dach teilen wir gemäss SIA 261 bzw. Eurocode 1 in unterschiedliche Lastbereiche ein. Im Randbereich, der prozentual von Länge und Breite des Gebäudes abhängig ist, gelten höhere Lasten, da hier ein anderer, verstärkter Multiplikator angewendet werden muss. Diese Bereichslast multiplizieren wir mit dem Teilsicherheitsbeiwert 1.5 für ungünstige veränderliche Einwirkungen nach SIA 260 bzw. Eurocode 0. So entsteht die bereinigte Schnee- und Windlast, die wir zur Berechnung heranziehen. Diese setzen wir gegen die Designlast des Moduls – zwei Drittel der Hersteller-Testlast. Liegt unsere Last darunter, ist das Modul brauchbar. Liegt sie darüber, muss die Montageart angepasst oder ein anderes PV Modul verwendet werden.

# Factsheet

## Contec.greenlight on top

### Vorteile Contec.greenlight on top

- Kann bei bestehenden Grün- und Kiesdächer angewendet werden
- Geringes Zusatzgewicht durch Flächenverbund der Unterkonstruktion, Flächengewicht max. ~45 kg/m<sup>2</sup> (inklusive PV-Modul, Auflast und Untergrundkonstruktion)
- Kein Ertragsverlust durch Abschattung der Pflanzen (Modulhöhe Unterkante mind. 30 cm ab Substrat)
- Ökologischer Mehrwert durch hohe Biodiversität des Flachdaches dank der Kombination von PV und Begrünung
- Schnelle und einfache Montage
- Keine Stauhitzte unter den Panels. Pro 1°C kühlerem PV Modul steigt die Mehrleistung um 0.35 - 0.45 %
- Keine Dachdurchdringung
- Einfache Integration der Absturzsicherung
- Optimale Dachflächennutzung
- Einfache Pflege der Pflanzung, Kontrolle und Reinigung dank erhöhtem Einbau -> ca. 50 % weniger Pflegeaufwand als bei Flachmodulen auf Begrünung
- Schnee rutscht schnell ab

### Dienstleistung Contec

Wir erstellen

- Belegungsplanung anhand eines Layoutvorschlages (Erstplanung kostenlos, Layoutänderung kostenpflichtig)
- Unterkonstruktionsplan
- Einbauplan inkl. Auflastberechnung

Dabei wird die Planung der Absturzsicherungsanlage Contec.safe berücksichtigt

Auf dem Dach

- Einbau der Unterkonstruktion und Absturzsicherungen inkl. Abnahmen
- Ansaat mit geeignetem Saatgut
- Sichtkontrolle PV-Anlage
- Jährlicher Dachunterhalt gemäss Checkliste
  - Unterhalt Begrünung
  - Kontrolle Absturzsicherung
  - Kontrolle Spenglerarbeiten und Anschlüsse
  - Reinigung PV-Panel

