

## Datenblatt

### Contec.greenlight on top 45° - 90°

23/04/2026



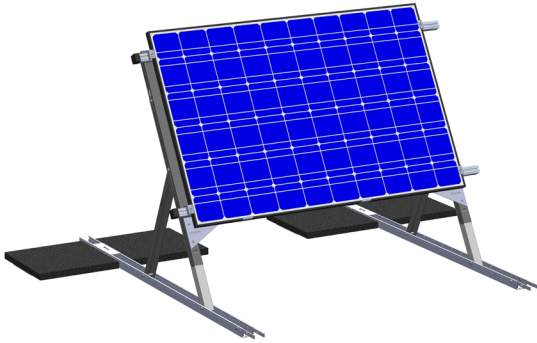
#### Technische Daten

Standardmodulneigung	45°, 60°, 75° und 90° einstellbar
Gewicht pro Einheit	9.3 kg, Gewicht ohne Auflast, ohne PV-Modul
Material	Magnelis, Aluminium, Edelstahl, Stahl verzinkt
Ausrichtung	Ost/West oder Süd nur in Landscape und Bifacial möglich
Dachverbindung	Keine konstruktive Dachverbindung nötig, System wird auf Gründach/Kies Dach installiert
Dachneigung	Neigung bis 5° freigegeben Ab 5° Freigabe nur mit technischer Abklärung durch Contec AG
Einheit besteht aus	Basisschiene > Standardlängen 3 m, 4.5 m und 6 m Tragprofil Stützstrebe Schiebepprofil Profilschiene > Standardlängen 6.1 m und 3.3 m Kleinmaterial > Abrutschsicherung, Profilhalter, Profilverbinder L-förmig, Verbinder Basisschiene, Modul-Klemmen, Schrauben, Hülsen
Zulässige Klemmungen	Landscape Landscape Bifacial
Zulässige Klemmen	Schletter Klemmen S:Flex Klemmen AK Klick
Benötigte Unterkonstruktionen	Anzahl Unterkonstruktionen = Anzahl Module + Anzahl Reihen
Ausgleich Unebenheiten	Unebenheiten bis 12 cm können ausgeglichen werden

## Technische Daten

Höhen Modul Unterkante	Standard 42 cm Erhöht 75 cm Erhöht 90 cm
Gewichtsangaben bei Planung	Gewicht / m <sup>2</sup> System ohne Module Gewicht / m <sup>2</sup> System mit Modulen und Ballastierung Gewicht / m lineare Last auf Basisschiene
Ballastierungseinheit	Eine Ballastierungseinheit (oben und unten) mit Gartenplatten gemäss Planung belegt (50 cm x 50 cm x 4 cm à 21 kg)
Max. Länge Modulreihe	24 m
Max. Länge Basisschienen	24 m
Planungen	Systemplanungen Contec.greenlight on top 45° - 90° erfolgt durch die Contec AG
Blitzschutz	Kann an Contec.greenlight on top 45° - 90° angeschlossen werden
Potentialausgleich	Durch Schletter-Klemmen gegeben
Gewährleistung	10 Jahre Systemgarantie auf Contec.greenlight on top Unterkonstruktion ab Werk, gültig ab Lieferdatum

## Möglichkeiten Montage



### Landscape Klemmung

Profilschiene parallel zur langen Kante unter dem Modul durchlaufend

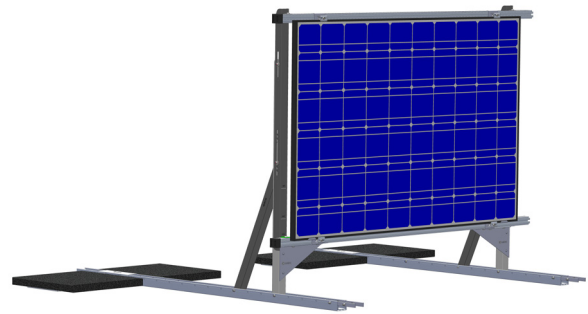
Modulunterkante bis Mitte Profilschiene 110 mm

Modulklemmung auf kurzer Modulkante

End- und Mittelklemmen zur Fixierung benötigt

2 x Abrutschsicherungen  
Modul tragen das Modulgewicht

Bifaciale Module: Ertragsreduktion  
da Verschattung durch Profilschiene



### Bifaciale Klemmung

Profilschiene parallel zur langen Kante unter dem Rahmen durchlaufend

Modulkante bis Mitte Profilschiene 8 mm

Modulklemmung auf Langer Modulkante

Nur Endklemmen zur Fixierung benötigt

2 x Abrutschsicherungen  
Modul tragen das Modulgewicht

Bifaciale Module: max. möglicher Ertrag,  
da keine Verschattung auf Modul

## Modulneigungen 45° - 90°

