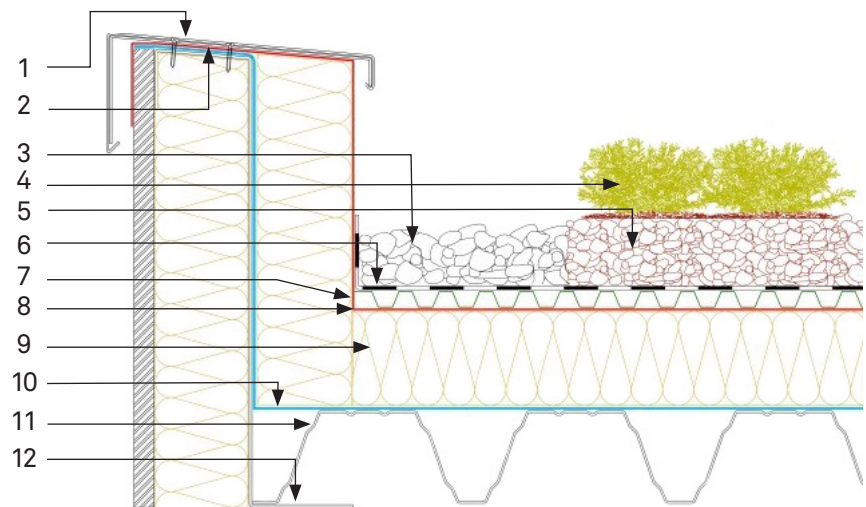
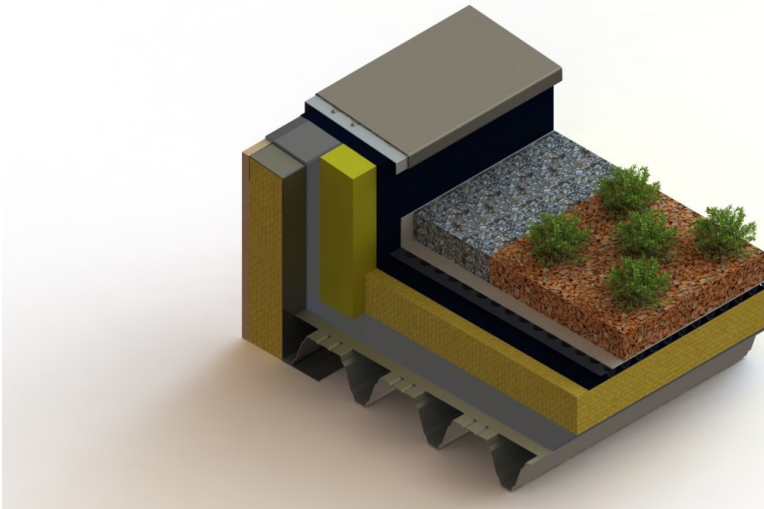


1.2 Detaillösung

16/06/2026

Dachrandanschluss mit Stahlzarge (bei Stahlkonstruktionen)



Legende

1. Kronblech
2. Einhängestreifen
3. Rundkies gewaschen 16/32 mm, Kiesstreifenbreite mind. 30 cm
4. Contec.fior Ansaat
5. Contec.fior RCE Dachsubstrat
6. Contec.flex Schutz-/Trennlage
7. Contec.drain Wasserspeicher / Contec.drain Drainageplatte
8. Contec.proof EPDM
9. Contec.therm Wärmedämmung
10. Contec.vap Dampfbremse / Bauzeitabdichtung, Verlegehilfe falls erforderlich (SIA 271, Art.2.2.4ff)
11. Unterkonstruktion
12. Stahlzarge

