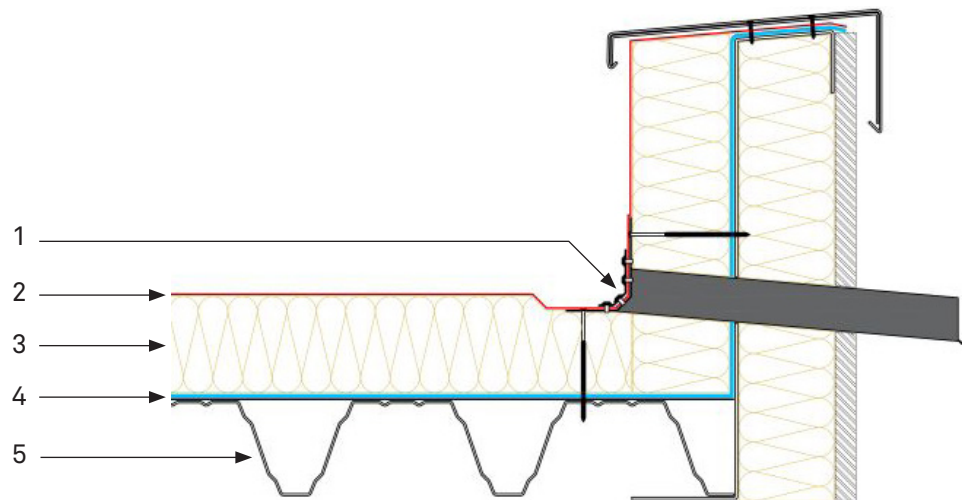
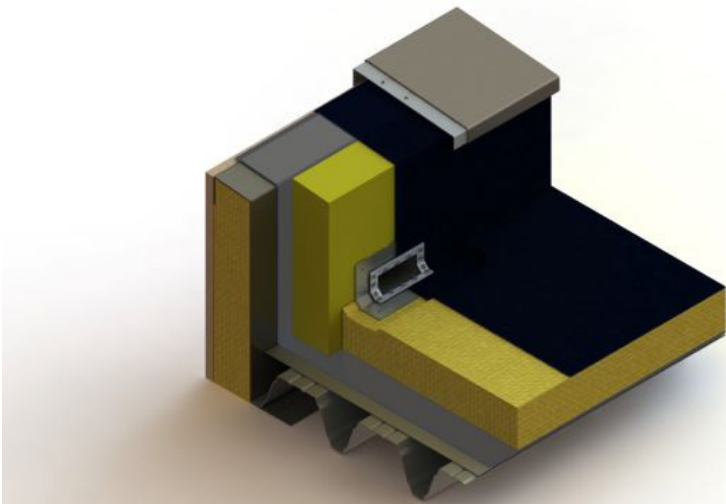


3.6 Detaillösung Anschluss Dachwasser eckig (Speier)

16/06/2026



Legende

1. Dachwassereinlauf eckig 150 x 60 mm (Speier), tablettabgewinkelt inkl. EPDM Flansch
2. Contec.proof EPDM
3. Contec.therm Wärmedämmung
4. Contec.vap Dampfbremse / Bauzeitabdichtung
5. Trapezblech

