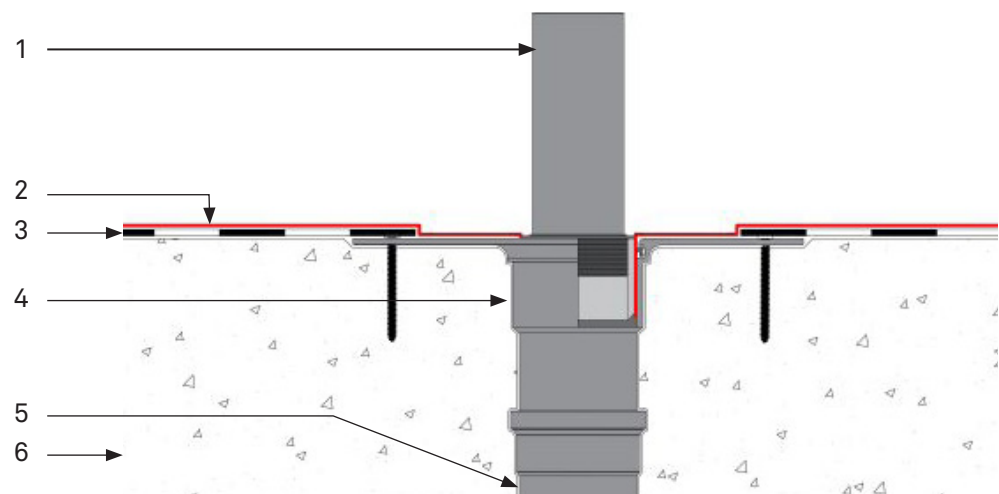
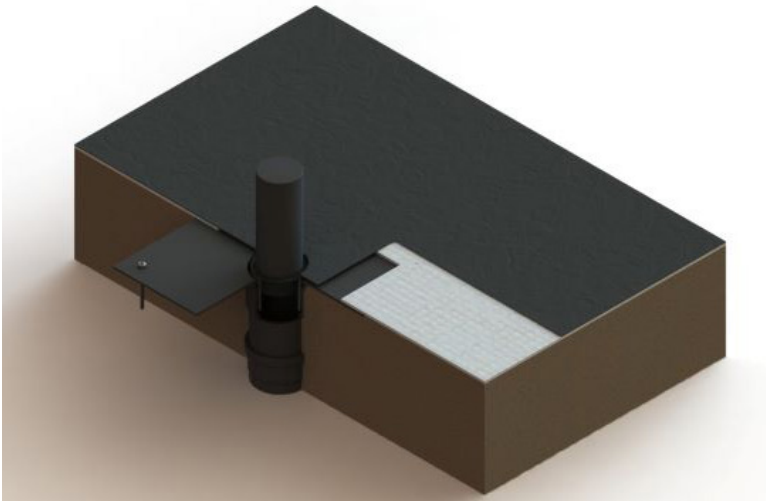


8.1 Solution détaillée

16/06/2026

Raccord naissance bouchonnée à la toiture



Légende

1. Bouchon (tube PE 63 mm avec couvercle et RSD 63)
2. Étanchéité en EPDM **Contec.proof**
3. Couche de séparation **Contec.flex** (Flex B)
4. Naissance d'eaux pluviales avec bride de serrage (90 mm / système Contec)
5. Tuyau de raccordement en PE dimension 90 mm
6. Sous-sol (humus)

