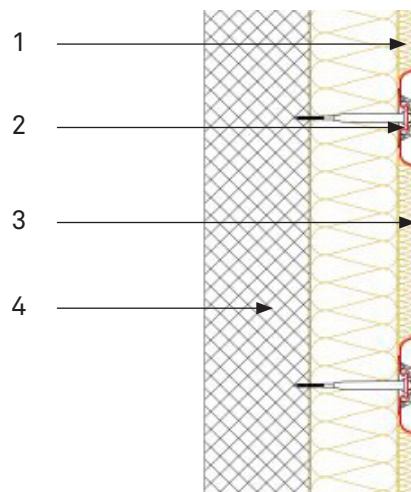
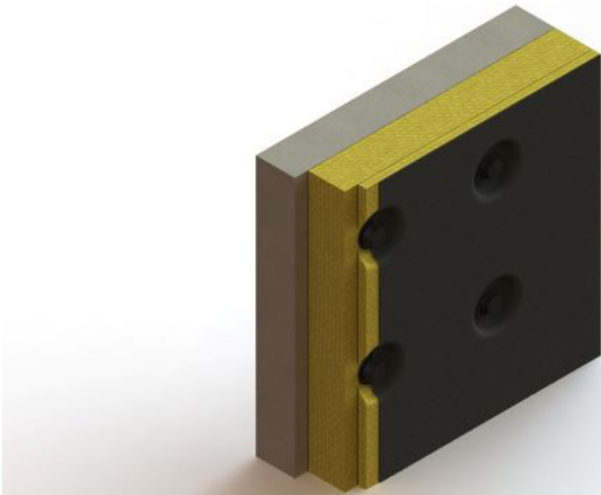


9.0 Solution détaillée Façade effet capitonnée

16/06/2026



Légende

1. Isolation thermique **Contec.therm**, type 3, laine de roche, 30 mm
2. Système de fixation mécanique **Contec.fix**
3. Étanchéité en EPDM **Contec.proof** (relevés et raccords fixés mécaniquement / collés)
4. Sous-construction existante, ventilée ou compacte

