

Fiche technique

Contec.greenlight on top 45° - 90°

23/04/2026



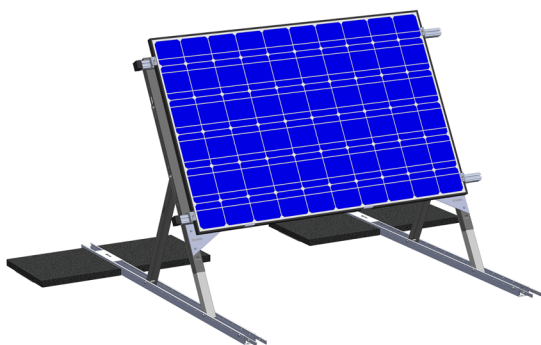
Données techniques

Inclinaison standard du module	Réglable à 45°, 60°, 75° et 90°
Poids par unité	9.3 kg, poids sans lestage, sans module PV
Matériaux	Magnelis, aluminium, acier inoxydable, acier galvanisé
Orientation	Est/ouest ou sud possible uniquement en paysage et bifacial
Raccord au toit	Aucun raccord constructif n'est nécessaire, le système est posé sur le toit. Toiture verte/toiture en gravier.
Pente du toit	Inclinaison autorisée jusqu'à 5°, au-delà de 5°: autorisation uniquement suite à clarification technique avec Contec.
L'unité se compose de	Rail de base > longueurs standard (3 m, 4.5 m et 6 m) Profil porteur Profil coulissant Entretoise de soutien Rails profilés > longueurs standard (6.1 m et 3.3 m) Petites fournitures (dispositif antiglissement, vis, connecteurs en L, connecteurs de rail de base, pinces pour modules)
Fixations admissibles	Paysage Paysage bifacial
Pinces admissibles	Pinces Schletter Pinces S:Flex AK Click
Structures porteuses nécessaire	Nombre = nombre de modules + nombre de rangées
Rattrapage des irrégularités	Des irrégularités jusqu'à 12 cm peuvent être rattrapées

Données techniques

Hauteurs du bord inférieur du module	Standard 42 cm Surélevé 75 cm Surélevé 90 cm
Indications de poids lors de la planification	Poids / m ² du système sans modules Poids / m ² du système avec modules et lestage Poids / m linéaire sur rail de base
Unités de lestage	Supports de lestage recouverts de dalles de jardin selon planification (50 cm x 50 cm x 4 cm à 21 kg)
Longueur max. d'une rangée de modules	24 m
Longueur max. des rails de base	24 m
Planifications	Les planifications système Contec.greenlight on top 45° - 90° sont réalisées par Contec AG.
Paratonnerre	Peut être connecté à Contec.greenlight on top 45° - 90°.
Équipotentialité	Fourni par les pinces Schletter
Garantie	10 ans de garantie système sur Contec.greenlight on top départ usine, valable à partir de la date de livraison.

Options de montage



Fixation en paysage

Rail profilé parallèle au bord long, continu sous le module

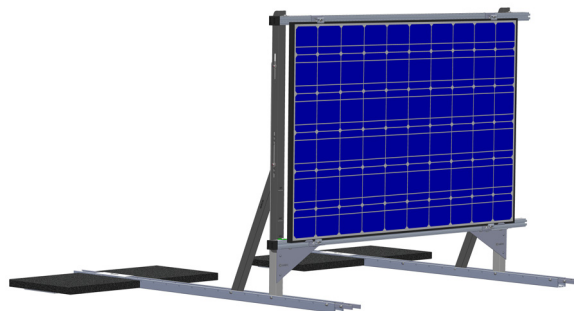
Bord inférieur du module jusqu'au centre du rail profilé 110 mm

Fixation du module sur le bord court

Pinces de fin et pincés médiane nécessaires pour la fixation

2 x sécurités anti-glissement
Le module supporte son propre poids

Modules bifaciaux: réduction du rendement due à l'ombrage causé par le rail profilé



Fixation bifaciale

Rail profilé parallèle au bord long, continu sous le cadre

Bord du module jusqu'au centre du rail profilé 8 mm

Fixation du module sur le bord long

Fixation uniquement avec des pincés de fin

2 x sécurité anti-glissement
Le module supporte son propre poids

Modules bifaciaux: rendement maximal possible, car aucune ombre sur le module

Inclinaisons des modules 45° - 90°

