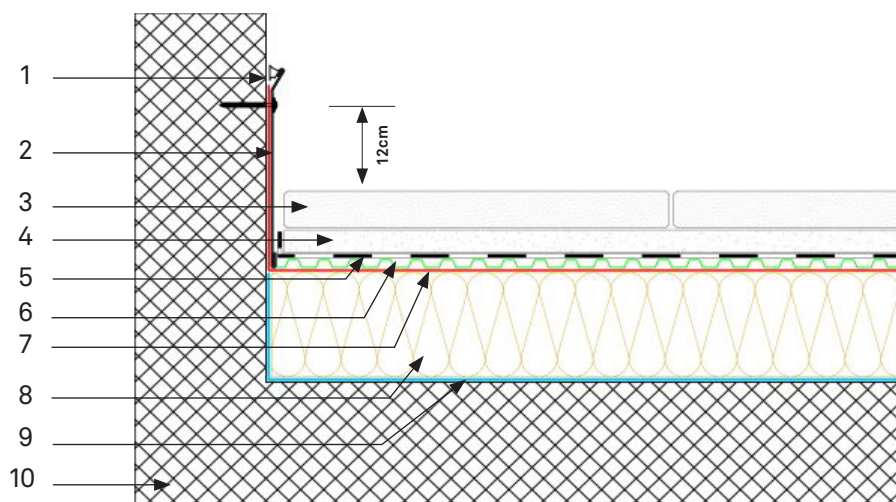
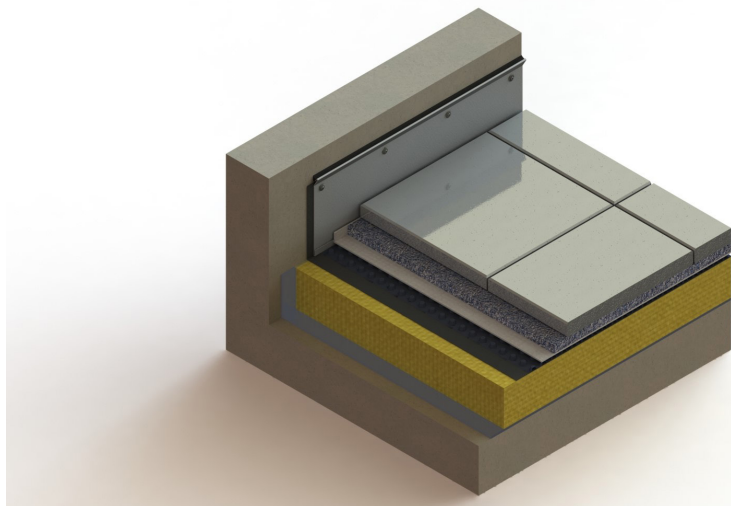


2.1 Solution détaillée

16/06/2026

Finition murale avec bande de serrage toiture praticable



Légende

1. Joint mastic
2. Bande de serrage
3. Revêtement de sol
4. Sous-couche en gravillons
5. Couche de protection / séparation **Contec.flex**
6. Plaque de drainage **Contec.drain**
7. Étanchéité en EPDM **Contec.proof**
8. Isolation thermique **Contec.therm**
9. Pare-vapeur **Contec.vap** / étanchéité provisoire
10. Sous-construction dalle béton

