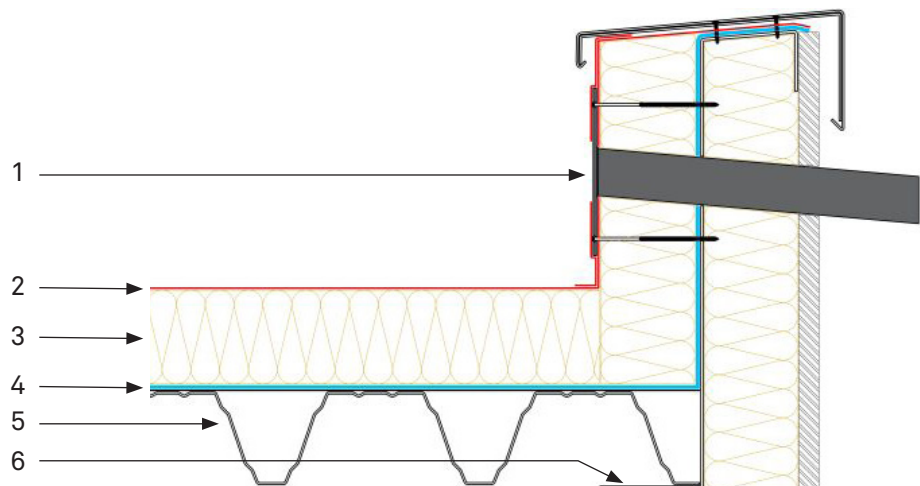
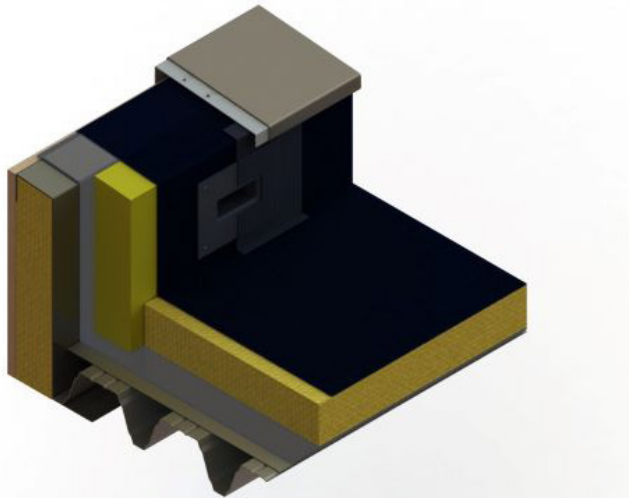


3.5 Solution détaillée

16/06/2026

Raccord trop-plein rectangulaire à la bordure de toiture



Légende

1. Trop-plein de secours rectangulaire 150 × 60 mm (gargouille) avec bride en EPDM
2. Étanchéité en EPDM **Contec.proof**
3. Isolation thermique **Contec.therm**
4. Pare-vapeur **Contec.vap** / étanchéité provisoire
5. Sous-construction
6. Huisserie en acier

